

YTELSESERKLÆRING NR: 0004 CPR 15.06.2017

1. Entydig identifikasjonskode for produkttypen **Grovt, knust tilslag til bruk i bygg- og anleggsarbeid og vegbygging**
2. Type-, parti- eller serienummer eller en annen form for angivelse som muliggjør identifisering av byggevaren i samsvar med artikkel 11 nr. 4 **Grovt tilslag 20/120 mm, Hallingdal Pukk og Grus as, Kleivi**
3. Produsentens tilsktede bruksområder for byggevaren, i samsvar med den relevante harmoniserte tekniske spesifikasjonen **Tilslag for mekanisk stabiliserte og hydraulisk stabiliserte materialer til bruk i bygg- og anleggsarbeid og vegbygging**
4. Navn, registrert varemerke og kontaktadresse til produsenten i henhold til artikkel 11 nr. 5 **Hallingdal Pukk og Grus as
3570 ÅI**
5. Navn og kontaktadresse til godkjent representant hvis mandat omfatter oppgavene angitt i artikkel 12 nr. 2 (om relevant) **Ikke relevant**
6. Det eller de systemer for vurdering og kontroll av byggevarens konstante ytelse, som fastsatt i vedlegg V **System 4**
7. Dersom ytelseskleringen gjelder en byggevare som omfattes av en harmonisert Standard **NS-EN 13242:2002 + A1:2007+NA:2009
Tilslag for mekanisk stabiliserte og hydraulisk stabiliserte materialer til bruk i bygg- og anleggsarbeid og vegbygging**
8. Angitt ytelse **Se neste side**
9. Ytelsen for varen som angitt i nr. 1 og 2, er i samsvar med ytelsen angitt i nr. 8
Denne ytelseskleringen er utstedt på eget ansvar av produsenten, som angitt i punkt nr. 4.
Undertegnet for og på vegne av produsenten av:

Odd Magne Bjella, Kvalitetsleder

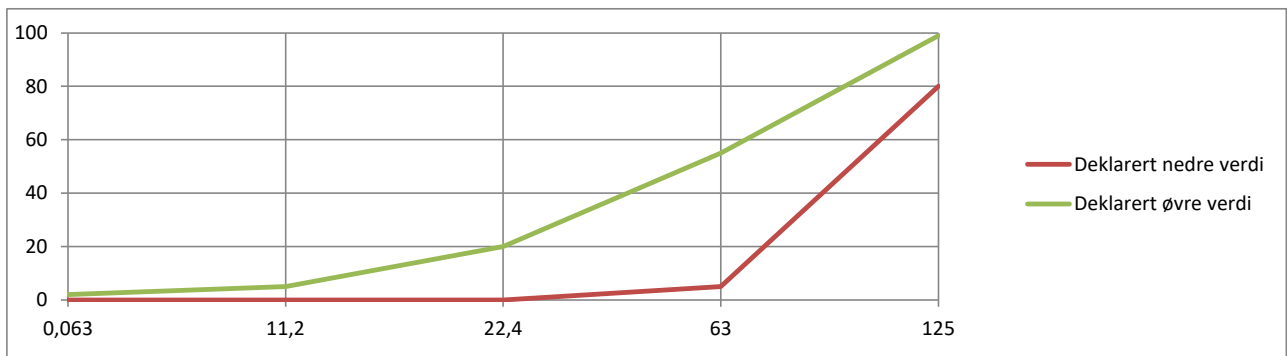
ÅI, 15.06.2017

Harmonisert teknisk spesifikasjon:

NS-EN 13242:2002 + A1:2007+NA:2009

Vesentlige egenskaper	Ytelse
Tilslagsstørrelse	20/120
Gradering	G _C 80-20
	G _{20/17,5}
Kornform for grovt tilslag	Ikke bestemt
Korndensitet	2,64 Mg/m ³
Finstoffinnhold	f ₂
Kvalitet på finstoff	MB _{IK}
Prosentandel knuste korn	C _{100/0}
Farlige stoffer	Ikke påvist
Motstand mot knusing for grovt tilslag	LA35
Motstand mot slitasje	M _{DE} 15
Forenklet petrografisk beskrivelse	Knust fjellforekomst bestående av ca 80 % lys granitt og ca 20 % mørk amfibolitt.
Vannabsorpsjon	0,5 %
Bestandighet mot frysing/tining for grovt tilslag	F1
Volumstabilitet	Ikke bestemt
Sammensetning/innhold	Ikke bestemt
Bestandighet mot forvitring	Ikke bestemt

	Deklarert nedre verdi	Deklarert øvre verdi
0,063	0	2
11,2	0	5
22,4	0	20
63	5	55
125	80	99





**Hallingdal Pukk og Grus as
3570 Ål**

17

0004 CPR 15.06.2017

NS-EN 13242:2002 + A1:2007+NA:2009

**Tilslag for mekanisk stabiliserte og hydraulisk stabiliserte materialer til bruk i bygg- og anleggsarbeid
og vegbygging**

Grovt tilslag 20/120 mm, Hallingdal Pukk og Grus as, Kleivi

Opplysninger om produktets vesentlige egenskaper: Se vedlagte ytelseserklæring