

YTELSESERKLÆRING NR: 0008 CPR 15.06.2017

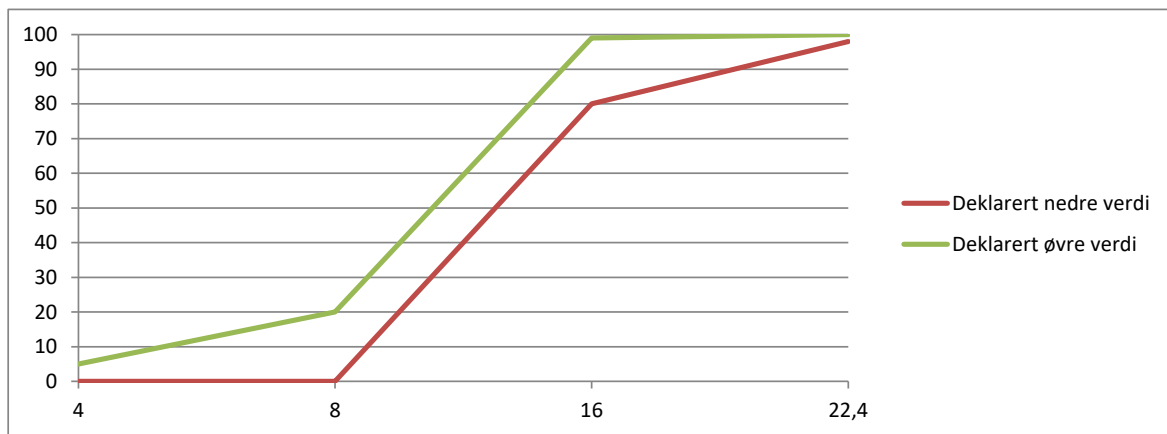
1. Entydig identifikasjonskode for produkttypen **Grovt, knust tilslag til bruk i bygg- og anleggsarbeid og vegbygging**
2. Type-, parti- eller serienummer eller en annen form for angivelse som muliggjør identifisering av byggevaren i samsvar med artikkel 11 nr. 4 **Grovt tilslag 8/16 mm, Hallingdal Pukk og Grus as, Kleivi**
3. Produsentens tilsiktede bruksområder for byggevaren, i samsvar med den relevante harmoniserte tekniske spesifikasjonen **Tilslag for mekanisk stabiliserte og hydraulisk stabiliserte materialer til bruk i bygg- og anleggsarbeid og vegbygging**
4. Navn, registrert varemerke og kontaktadresse til produsenten i henhold til artikkel 11 nr. 5 **Hallingdal Pukk og Grus as
3570 ÅI**
5. Navn og kontaktadresse til godkjent representant hvis mandat omfatter oppgavene angitt i artikkel 12 nr. 2 (om relevant) **Ikke aktuelt**
6. Det eller de systemer for vurdering og kontroll av byggevarens konstante ytelse, som fastsatt i vedlegg V **System 2+.**
7. Dersom ytelseskleringen gjelder en byggevare som omfattes av en harmonisert Standard **NS-EN 13242:2002 + A1:2007+NA:2009
Tilslag for mekanisk stabiliserte og hydraulisk stabiliserte materialer til bruk i bygg- og anleggsarbeid og vegbygging
Sertifiseringsorganet Kontrollrådet (1111) har utstedt sertifikat for produksjonskontrollen i samsvar med system 2+ basert på første-gangsrevisjon av produksjons-anlegget og produksjonskontrollen.**
8. Angitt ytelse **Se neste side**
9. Ytelsen for varen som angitt i nr. 1 og 2, er i samsvar med ytelsen angitt i nr. 8
Denne ytelseskleringen er utstedt på eget ansvar av produsenten, som angitt i punkt nr. 4.
Undertegnet for og på vegne av produsenten av:

Odd magne Bjella, Kvalitetsleder

ÅI, 15.06.2017

Vesentlige egenskaper	Ytelse
Tilslagsstørrelse	8/16
Gradering	G _C 80-20
Kornform for grovt tilslag	FI ₂₀
Korndensitet	2,72 Mg/m ³
Finstoffinnhold	f ₅
Kvalitet på finstoff	MB _{IK}
Prosentandel knuste korn	C _{90/3}
Farlige stoffer	Ikke påvist
Motstand mot knusing for grovt tilslag	LA ₃₅
Motstand mot slitasje	M _{DE} 15
Forenklet petrografisk beskrivelse	Pukk fra knust fjellforekomst av granitt, mørke mafiske bergarter og feltspat. Hovedsakelig sammensatt av kubisk skarpkantede korn. Ingen belegg på kornoverflater, ingen forvitrede korn og ingen meget svake korn.
Vannabsorpsjon	0,5 %
Bestandighet mot frysing/tining for grovt tilslag	F1
Volumstabilitet	Ikke bestemt
Sammensetning/innhold	Ikke bestemt
Bestandighet mot forvitring	Ikke bestemt
Radon	Under Statens Strålevern sine anbefallinger

	Deklarert nedre verdi	Deklarert øvre verdi
4	0	5
8	0	20
16	80	99
22	98	100





**Hallingdal Pukk og Grus as
3570 Ål**

17

0008 CPR 15.06.2017

NS-EN 13242:2002 + A1:2007+NA:2009

Tilslag for mekanisk stabiliserte og hydraulisk stabiliserte materialer til bruk i bygg- og anleggsarbeid og vegbygging

Grovt tilslag 8/16 mm, Hallingdal Pukk og Grus as, Kleivi

Opplysninger om produktets vesentlige egenskaper: Se vedlagte ytelseserklæring